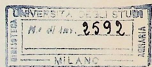


15. — MANGOLD E. UND USUELLI F. 1930. — Die Schädliche Wirkung der Milch und der Veränderung der H. - Ionenkonz. auf die Infusorien des Wiederkäuer. (In corso di pubblicazione).
- USUELLI F. 1930. — Stärkeaufnahme und Glykogenbildung der Panseninfusorien. Wissenschaftliches Archiv. für Landwirt. Abt. B. Tierernährung und Tierzucht. Bd.
16. — USUELLI F. 1930. — Das Verhalten der Panseninfusorien gegenüber Cellulose und grünen Pflanzenteilen. Wiss. Arch. f. Land. Abt. B. Bd. 3; H. 2.
17. — SCHEUNERT A. und M. SCHIERLICH. 1927. — In Bethe, Bergmann, Embden, und Ellinger. Handb. norm. u. path. Phys., Berlin.
- 1933. — In Biochemische Zeitschrift.
18. — USUELLI F. — Op. cit.
19. — PUGLIESE A. 1925. — Avitaminosi e Ricambio. « Monografie di Chimica Biologica », II e III. Cappelli, Bologna.
- USUELLI F. 1926. — L'alimentazione autoclavata. « Bioc. e Ter. Sper. ».
- LACCHI M. 1928. — L'azione integrativa del lievito di birra, nell'alimentazione avitaminata ed autoclavata. « Clinica Veterinaria ».
- NECKI F. 1929. — Il lievito di birra e le alimentazioni incongrue. « Bioch. e Ter. », XVI, Fasc. 10.
20. — ABBERHALDEN e WERTHEIMER. 1922. — « Arch. ges Phys », CVXC IV.



12. — MARONIA E. 1918. *Ann. Mag. Nat. Hist. Napoli*, 52, 1-2, 1-12.

13. — *Über die Veränderung der H. - Lamellen, mit der Beschreibung von H. - Lamellen in pubertätsalter.*

14. — CERVATI F. 1916. — *Stückaufnahme von H. - Lamellen in pubertätsalter.* *Wienerholische Anzeig. für Landwirts. u. Naturgesch.*, 1916, 1, 1-12, 1-12.

15. — CERVATI F. 1916. — *Das Verhalten der H. - Lamellen in pubertätsalter.* *Wienerholische Anzeig. für Landwirts. u. Naturgesch.*, 1916, 1, 1-12, 1-12.

16. — SCARONIA S. und M. SCARONIA. 1917. — *Über die H. - Lamellen in pubertätsalter.* *Wienerholische Anzeig. für Landwirts. u. Naturgesch.*, 1917, 1, 1-12, 1-12.

17. — CERVATI F. 1918. — *Über die H. - Lamellen in pubertätsalter.* *Wienerholische Anzeig. für Landwirts. u. Naturgesch.*, 1918, 1, 1-12, 1-12.

18. — CERVATI F. 1918. — *Über die H. - Lamellen in pubertätsalter.* *Wienerholische Anzeig. für Landwirts. u. Naturgesch.*, 1918, 1, 1-12, 1-12.

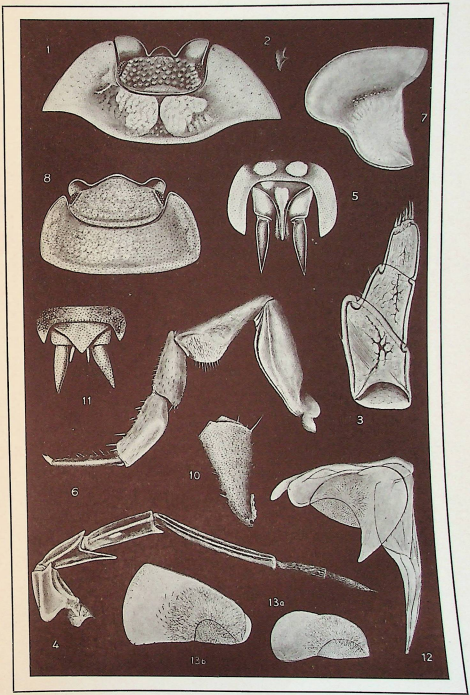
19. — PIZZANI A. 1918. — *Avitaminosi e Bionomia.* *Atti della Società di Biologia.* II e III, Capelli, Bologna.

20. — CERVATI F. 1918. — *Über die H. - Lamellen in pubertätsalter.* *Wienerholische Anzeig. für Landwirts. u. Naturgesch.*, 1918, 1, 1-12, 1-12.

21. — LANGE M. 1918. — *Über die H. - Lamellen in pubertätsalter.* *Wienerholische Anzeig. für Landwirts. u. Naturgesch.*, 1918, 1, 1-12, 1-12.

22. — NEAL F. 1918. — *Il livello di base e le alterazioni.* *Atti della Società di Biologia.* IV, 1-12, 1-12.

23. — ANTONIACI A. *Wissenschaft.* 1921. — *Über die H. - Lamellen in pubertätsalter.*

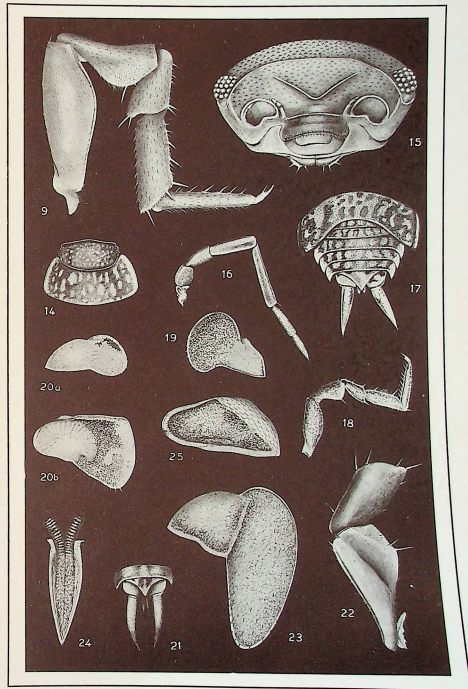


Arcangeli dis.

No. of inv. 1592
 W. LANG



Arcangeli dis.

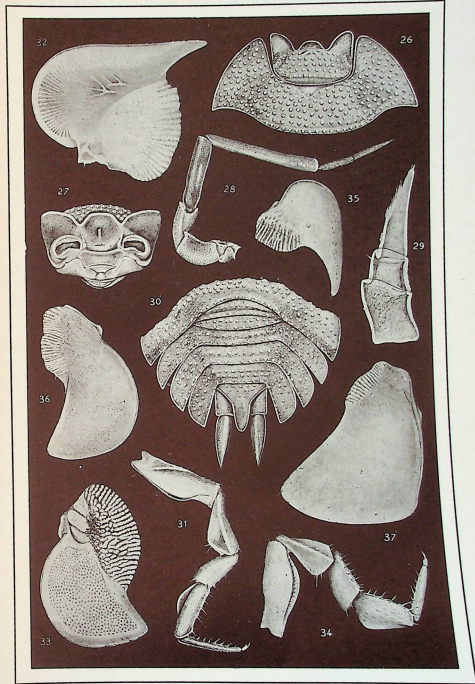


Arcangeli dis.



Arcangeli dis.





Arcangeli dis.

